

Xuất bản tháng 7 năm 2025.

Xin lưu ý: Các sản phẩm có thể bị thay đổi kể từ khi ấn phẩm này được xuất bản.

Nhà sản xuất có quyền thay đổi thiết kế, hình thức, màu sắc và thông số kỹ thuật trong thời gian giao hàng, miễn là những thay đổi này có liên quan đến lợi ích của nhà cung cấp, thì vẫn được coi là hợp lý đối với người mua. Trường hợp nhà cung cấp hoặc nhà sản xuất sử dụng các ký hiệu hoặc mã số để mô tả đơn đặt hàng hoặc chủ đề của đơn hàng, thì sẽ không có quyền lợi nào phát sinh từ những ký hiệu hoặc mã số này. Hình minh họa có thể bao gồm các phụ kiện và các hạng mục của thiết bị tùy chọn không thuộc thông số kỹ thuật tiêu chuẩn. Màu sắc có thể hơi khác so với những gì được trình bày trong cuốn này do những hạn chế của quá trình in. Ấn phẩm này có thể bao gồm các sản phẩm và dịch vụ không có sẵn ở một số quốc gia.

Vui lòng tham khảo thông tin từ Xưởng dịch vụ Ủy quyền của Mercedes-Benz Việt Nam để biết thêm thông tin chi tiết.

Công ty TNHH Mercedes-Benz Việt Nam
693 Quang Trung, Phường Thông Tây Hội, TP. Hồ Chí Minh
Hotline: +84-28-3588 9111
Website: www.mercedes-benz.com.vn



CHÍNH SÁCH BẢO HÀNH VÀ THÔNG TIN DỊCH VỤ KHÁCH HÀNG

Dịch vụ dành riêng cho Mercedes-Benz của bạn.

Mercedes-Benz



Chào mừng quý khách đến với dịch vụ của Mercedes-Benz!

Sở hữu một chiếc Mercedes-Benz là khởi đầu của một hành trình đặc biệt. Để mỗi chặng đường luôn trọn vẹn, chúng tôi cam kết mang đến trải nghiệm an tâm với các dịch vụ chính hãng. Từ bảo dưỡng định kỳ, sửa chữa chuyên sâu đến những ưu đãi đặc quyền, đội ngũ kỹ thuật viên được đào tạo bài bản cùng trang thiết bị hiện đại sẽ đảm bảo chiếc xe của quý khách luôn vận hành trong trạng thái tối ưu nhất.

Không chỉ là dịch vụ, đây còn là sự đồng hành, để mỗi hành trình cùng Mercedes-Benz đều là một trải nghiệm hoàn hảo.



Đặt hẹn dịch vụ trực tuyến



Tham khảo thêm

- Chương trình triệu hồi và giải pháp dịch vụ
- Chương trình ưu đãi đặc quyền dành riêng cho chủ xe Mercedes-Benz



	Trang
1. Dịch vụ Mercedes-Benz	6-7
2. Chính sách bảo hành và điều kiện bảo hành	8-19
3. Lái xe an toàn	20-25
4. Lớp xe chuyên dụng Mercedes-Benz	26-29
5. Phụ tùng chính hãng Mercedes-Benz	30-33
6. Dầu động cơ chính hãng Mercedes-Benz	34
7. Sản phẩm chăm sóc & bảo vệ xe	35
8. Phụ kiện chính hãng Mercedes-Benz	36-37
9. Bộ sưu tập Mercedes-Benz	38-39
10. Bảo hiểm Mercedes-Benz	40-41
11. Xưởng dịch vụ Ủy quyền Mercedes-Benz	42-43



Dịch vụ của chúng tôi

Tại Mercedes-Benz, chúng tôi luôn nỗ lực hơn để cung cấp các dịch vụ hạng nhất cho chiếc xe của khách hàng và hơn thế nữa.

Xưởng dịch vụ Ủy quyền Mercedes-Benz mang đến:

- Dịch vụ chăm sóc khách hàng
- Bảo hành tiêu chuẩn nhà sản xuất
- Gia hạn bảo hành
- Bảo dưỡng định kỳ
- Thay thế sửa chữa
- Dịch vụ đồng sơn
- Phụ tùng, phụ kiện chính hãng Mercedes-Benz
- Dầu nhớt chính hãng Mercedes-Benz
- Lớp xe chuyên dụng Mercedes-Benz



Dịch vụ hỗ trợ và cứu hộ

Mercedes-Benz Star Assist 24h

Đường dây nóng: **1800 400 110**.

Sẵn sàng mọi lúc, mọi nơi.

Từ sự cố bất ngờ đến những trục trặc nhỏ như hết bình hay thủng lốp, Mercedes-Benz Star Assist 24h luôn đồng hành trên mỗi chặng đường.

Đội ngũ tư vấn viên chuyên nghiệp, thông thạo tiếng Anh và tiếng Việt, sẽ hướng dẫn chi tiết và điều phối cứu hộ đến tận nơi.

- 3 năm sử dụng dịch vụ (tính từ ngày xuất hóa đơn bán xe).
- Hỗ trợ kỹ thuật hoặc cứu hộ 24/7 trong trường hợp xe không thể tiếp tục di chuyển.
- Không giới hạn khoảng cách và số lần yêu cầu dịch vụ.



Thời hạn, phạm vi & địa điểm bảo hành

Thời hạn bảo hành cho xe mới.

Xe du lịch

Bảo hành 3 năm, không giới hạn số km vận hành cho xe mới, tính từ ngày xuất hóa đơn bán xe giữa Mercedes-Benz Việt Nam hoặc Nhà phân phối chính hãng của Mercedes-Benz Việt Nam (sau đây gọi chung là "Mercedes-Benz Việt Nam") và người mua đầu tiên.

Thời hạn bảo hành bình ắc-quy (pin) điện áp cao cho xe lai (Plug-in hybrid) và xe thuần điện (Battery Electric Vehicle), xem chi tiết trong "Chứng nhận về bình ắc-quy Mercedes-Benz" (đính kèm theo xe).

Xe thương mại (Van: V-class/ Vito,...)

Bảo hành 3 năm hoặc 200.000 km (tùy điều kiện nào đến trước), tính từ ngày xuất hóa đơn bán xe giữa Mercedes-Benz Việt Nam và người mua đầu tiên.

Bảo hành công dịch vụ sửa chữa: 6 tháng cho cả xe du lịch và xe thương mại trong trường hợp sửa chữa không thay thế phụ tùng.



Phụ tùng

Xe du lịch: Phụ tùng chính hãng Mercedes-Benz được bảo hành 2 năm kể từ ngày lắp đặt tại Nhà phân phối chính hãng của Mercedes-Benz Việt Nam.

Xe thương mại (Van: V-Class/ Vito,...): Phụ tùng chính hãng Mercedes-Benz được bảo hành 2 năm hoặc 200.000km (tùy điều kiện nào đến trước), tính từ ngày lắp đặt tại Nhà phân phối chính hãng của Mercedes-Benz Việt Nam.

Nội dung và Điều kiện bảo hành.

Chính sách bảo hành áp dụng cho xe mang nhãn hiệu Mercedes-Benz và phụ tùng chính hãng do Mercedes-Benz Việt Nam hoặc Nhà phân phối chính hãng của Mercedes-Benz phân phối tại Việt Nam.

Chính sách bảo hành này giới hạn trong phạm vi lãnh thổ Việt Nam và phải được thực hiện tại Xưởng dịch vụ Ủy quyền của Mercedes-Benz Việt Nam. Các bộ phận, phụ tùng hư hỏng được thay ra trong quá trình bảo hành sẽ trở thành tài sản của Mercedes-Benz Việt Nam.

Phạm vi và Điều kiện Bảo Hành: Bảo hành được áp dụng trong trường hợp xe có các sai sót kỹ thuật do nguyên vật liệu chế tạo hoặc trong quá trình lắp ráp, sản xuất với điều kiện xe được vận hành, sử dụng, bảo dưỡng bình thường theo tiêu chuẩn của Nhà sản xuất và không rơi vào các trường hợp không thuộc phạm vi bảo hành quy định trong tài liệu này.

Các trường hợp không thuộc phạm vi bảo hành

1. Xe không được bảo dưỡng, sửa chữa đúng quy định

- Xe không được bảo trì, bảo dưỡng định kỳ theo lịch trình do Mercedes-Benz Việt Nam quy định tại các Xưởng dịch vụ Ủy quyền.
- Xe hoặc phụ tùng không được sửa chữa đúng cách hoặc được sửa chữa tại các Xưởng không được ủy quyền bởi Mercedes-Benz Việt Nam.

2. Các hư hỏng xảy ra do việc xe không được vận hành và bảo quản đúng cách hoặc ngoài mục đích thiết kế

- Vận hành xe trong điều kiện không phù hợp, bao gồm nhưng không giới hạn: sử dụng xe vào mục đích đua xe thể thao, tham gia các sự kiện thử nghiệm xe, vận hành xe tại địa hình không phù hợp như đường ngập nước, khu vực có nước biển, đường lầy lội, đường cát hoặc địa hình gồ ghề. Sử dụng xe vượt quá tải trọng cho phép, vận hành xe vượt quá công suất thiết kế.
- Xe lưu giữ không được bảo quản chăm sóc đầy đủ theo hướng dẫn của nhà sản xuất gồm lốp xe, rĩ sét, má phanh, đĩa phanh, ắc-quy, pin không được sạc điện bảo quản đúng cách.

3. Hư hỏng xảy ra do sử dụng nhiên liệu, dầu nhớt, các chất lỏng hoặc phụ tùng không phù hợp

- Sử dụng nhiên liệu không thích hợp hoặc sử dụng dầu nhớt, mỡ bôi trơn, các chất lỏng không có trong danh mục khuyến nghị của Mercedes-Benz Việt Nam.
- Sử dụng phụ tùng không chính hãng hoặc phụ tùng không do Mercedes-Benz Việt Nam cung cấp.

Các trường hợp không thuộc phạm vi bảo hành

4. Thay đổi đặc điểm kỹ thuật ban đầu của xe, điều chỉnh, sửa đổi hoặc gắn thêm thiết bị không được Mercedes-Benz chấp thuận

Tự ý thay đổi đặc điểm kỹ thuật ban đầu của xe, điều chỉnh, sửa đổi các hệ thống hoặc lắp đặt thêm các thiết bị vào xe mà không có sự chấp thuận từ Mercedes-Benz Việt Nam.

5. Các hư hỏng do các tác động, tác nhân từ bên ngoài, do môi trường hoặc thiên tai

- Hư hỏng phát sinh từ các sự kiện nằm ngoài tầm kiểm soát như chiến tranh, bạo động, sự đập phá, do thiên tai (bao gồm nhưng không giới hạn: mưa đá, lụt lội, bão, lốc xoáy) hoặc do tai nạn, tác động từ môi trường bên ngoài (bụi công nghiệp, đá văng).
- Hư hỏng do hậu quả của các tác động, các tác nhân bên ngoài: gồm hư hỏng nội thất hoặc ngoại thất do vệ sinh chăm sóc xe không đúng hướng dẫn, do tác động của hóa chất, nước hoa, chất tẩy rửa mạnh. Hư hỏng vành bánh xe (la-zăng) bị nứt/méo, lốp xe bị phù hồng, thủng, lốp bị mòn do góc đặt bánh xe bị sai lệch. Các hư hỏng đối với kính xe, chi tiết nội ngoại thất như nứt, gãy vỡ, trầy xước do tác nhân bên ngoài (xem thêm minh họa tại các trang sau).
- Hiện tượng lão hóa và hao mòn do quá trình sử dụng thông thường như mòn, nhăn, bẩn, oxy hóa hoặc sự đổi màu vật liệu nội ngoại thất, lớp sơn.

Các trường hợp không thuộc phạm vi bảo hành

6. Hư hỏng xảy ra do tiếp tục vận hành xe khi có cảnh báo lỗi

Các hư hỏng phát sinh do người sử dụng tiếp tục vận hành xe khi đèn báo lỗi đã hiển thị trên hệ thống cảnh báo của xe, hoặc do không tuân thủ hướng dẫn sử dụng xe.

7. Các hạng mục hao mòn tự nhiên và bảo trì định kỳ

Các hao mòn tự nhiên của phụ tùng trong quá trình sử dụng xe bình thường và các phụ tùng hao mòn yêu cầu kiểm tra, điều chỉnh và/ hoặc thay thế định kỳ tại số km hoặc thời gian sử dụng/ vận hành nhất định như dầu nhờn và các chất lỏng, bugi, bóng đèn (sợi tóc), pin cho bộ điều khiển từ xa, thảm lót sàn, đĩa phanh, má phanh, dây đai (curoa), vệ sinh hệ thống nhiên liệu, cân chỉnh góc đặt bánh xe, các bộ lọc (lọc gió động cơ, lọc gió điều hòa, lọc dầu động cơ, lọc nhiên liệu), cao su gạt nước, lốp xe và những chi tiết khác.

8. Chi phí gián tiếp

Chi phí gián tiếp trong khi chờ sửa chữa, bảo hành: như chi phí điện thoại, vận chuyển, đi lại, mất thu nhập, chi phí pháp lý, lãi vay ngân hàng, phí bảo hiểm, phí thuê xe, phí cầu đường,...

Các trường hợp không thuộc phạm vi bảo hành

9. Hiện tượng vật lý không ảnh hưởng đến chức năng vận hành

Hiện tượng đọng sương trên mặt kính bên trong cụm đèn chiếu sáng phía trước và các đèn phụ trong điều kiện không có bụi bẩn hình thành không được xem là dấu hiệu của hư hỏng đèn.

10. Quy định riêng đối với bình ắc-quy (pin) điện áp cao

Các nội dung và điều kiện bảo hành đối với bình ắc-quy (pin) điện áp cao trên xe lai (hybrid) và xe thuần điện được quy định riêng đối với từng loại pin tương ứng được đề cập trong tài liệu “Chứng nhận về ắc-quy Mercedes-Benz” (được đính kèm theo xe khi bàn giao xe mới).



Minh họa các trường hợp không thuộc phạm vi bảo hành

Công tắc bị gãy vỡ, oxy hóa do nước xâm nhập nội thất

Các công tắc bị gãy vỡ do tác nhân bên ngoài hay sử dụng không đúng cách, bảng mạch của công tắc điều chỉnh kính của các cửa xe bị oxy hóa do sự xâm nhập của nước.



Minh họa các trường hợp không thuộc phạm vi bảo hành.

Minh họa các trường hợp không thuộc phạm vi bảo hành.



Khuyến nghị:

Để bảo vệ và duy trì chất lượng nội thất xe, vui lòng sử dụng Sản phẩm vệ sinh và chăm sóc xe chính hãng Mercedes-Benz (xem chi tiết tại trang 35).

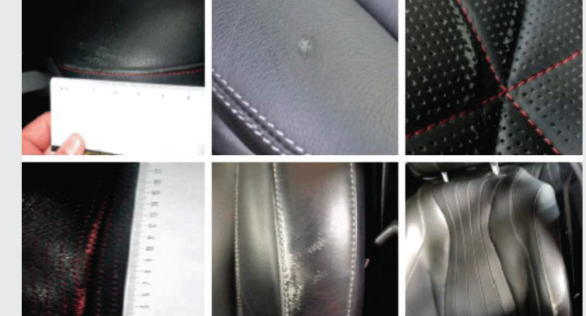
Minh họa các trường hợp khác liên quan đến nội thất không thuộc phạm vi bảo hành



Bao ghế bị đổi màu do tác nhân bên ngoài hay chăm sóc không đúng cách.



Vết bẩn trên bề mặt nội thất trong quá trình sử dụng (Ví dụ: dấu vết của kem chống nắng chứa nano titan.)



Bao ghế bị bong tróc, trầy xước do tác nhân bên ngoài hay chăm sóc không đúng cách.



Gợn/nếp nhăn trên bề mặt bao ghế. Đây không phải là dạng hư hỏng của sản phẩm.

Minh họa các trường hợp không thuộc phạm vi bảo hành

Ghi chú về hiện tượng đọng sương trong đèn chiếu sáng

Sự đọng sương ở mặt kính bên trong đèn chiếu sáng phía trước và các đèn phụ là hiện tượng vật lý tự nhiên, không phải dấu hiệu của hư hỏng. Trong điều kiện không có bám bụi bẩn hình thành bên trong đèn, hiện tượng này không ảnh hưởng đến chức năng chiếu sáng và không thuộc phạm vi bảo hành.

Nguyên nhân gây đọng sương có thể bao gồm:

- Sau khi lái xe với đèn bật sáng, đèn có thể đọng sương khi xe đứng yên trong môi trường ấm và ẩm (ví dụ: đậu xe trong nhà giữ xe), đặc biệt sau khi vận hành ở nhiệt độ môi trường thấp.
- Đèn chiếu sáng bị làm mát nhanh chóng do sự thay đổi nhiệt độ đáng kể, ví dụ: khi rửa xe hoặc trời mưa.
- Sự thay đổi lớn của điều kiện thời tiết khi xe không di chuyển, có thể dẫn đến hiện tượng đọng sương khi bắt đầu hành trình.
- Khi xe hoạt động trong điều kiện khí hậu ẩm áp và ẩm ướt, sau đó tiếp xúc với ánh nắng mạnh kết hợp với nhiệt độ môi trường thấp, đèn có thể đọng sương khi xe đứng yên.



Lưu ý: Khi xe được vận hành hoặc đậu và nổ máy, hệ thống thông gió tự nhiên của đèn sẽ giúp hiện tượng đọng sương biến mất sau một thời gian nhất định. Bật đèn chiếu sáng cũng có thể đẩy nhanh quá trình này.



Gia hạn bảo hành

Chương trình Gia hạn Bảo hành ô tô Mercedes-Benz giúp chủ sở hữu Mercedes-Benz an tâm tận hưởng hành trình trước mọi sự cố bất ngờ. Diễn ra sau khi chế độ bảo hành tiêu chuẩn kết thúc, chương trình giúp kéo dài thời gian sửa chữa miễn phí trong phạm vi bảo hành lên đến 2 năm.

Lợi ích tham gia chương trình Gia hạn Bảo hành



Miễn phí các chi phí sửa chữa xe thuộc phạm vi chương trình



Giữ vững chất lượng và giá trị xe với phụ tùng thay thế chính hãng và đội ngũ KTV tay nghề cao



Nhận thêm tiện ích Cứu hộ Mercedes-Benz Star Assist



Chương trình vẫn có hiệu lực trong trường hợp thay đổi chủ xe

Gia hạn bảo hành

Chính sách Gia hạn bảo hành

Bảo hành tiêu chuẩn

3 năm không giới hạn km

Bảo hành mở rộng

Thêm 1 năm hoặc 2 năm

Điều kiện bắt đầu tham gia:

- Bảo hành chính hãng còn hiệu lực
- Xe đi ít hơn 10.000 km - với xe từ 3 tháng tuổi trở xuống
- Xe đi ít hơn 100.000 km - với xe từ 4-36 tháng tuổi
- Xe cần được bảo dưỡng đầy đủ theo quy định của nhà sản xuất

Thời hạn kết thúc:

- Khi hiệu lực Chương trình kết thúc hoặc xe đi được 150,000 km (tùy điều kiện nào đến trước)

Tìm hiểu thông tin và giá gói Gia hạn bảo hành tại đây:

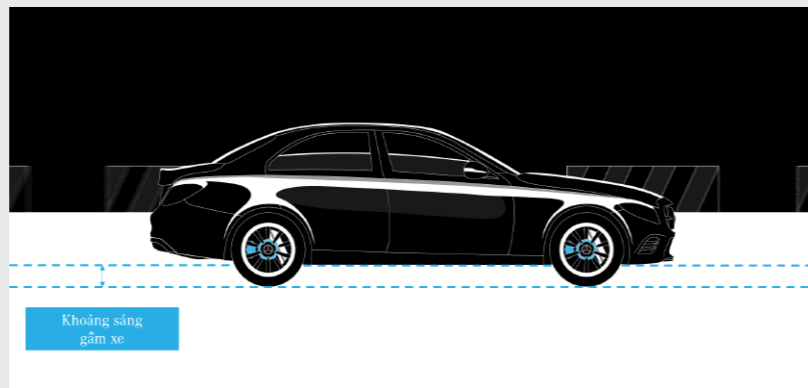


Lái xe trong điều kiện ngập nước

Trước khi lái xe trong điều kiện mưa lớn hoặc ngập nước, hãy đảm bảo cần gạt nước hoạt động tốt và kiểm tra tình trạng lốp xe để đảm bảo độ bám đường.

Tránh lái xe vào vùng ngập nước. Tuy nhiên, nếu không thể tránh khỏi, vui lòng tuân thủ các hướng dẫn sau:

- Mức nước tĩnh tối đa không được vượt quá chiều cao khoảng sáng gầm xe. Vượt quá giới hạn này có thể gây hư hỏng thước lái, bộ vi sai cầu trước/cầu sau, các thiết bị điện, pin điện áp cao... Mức khoảng sáng gầm xe thay đổi tùy theo dòng xe và tải trọng (vui lòng tham khảo hướng dẫn sử dụng xe),...
- Lái xe thật chậm để hạn chế nguy cơ nước tràn vào khoang động cơ và ảnh hưởng đến hệ thống điện. Hãy lưu ý các sóng nước do xe khác tạo ra hoặc do chính xe của quý khách gây ra, vì sóng có thể làm tăng mức nước tiếp xúc với các bộ phận quan trọng của xe.
- Nếu xe ngừng hoạt động hoặc hoạt động không ổn định, tuyệt đối không cố khởi động lại xe. Hãy tắt máy ngay lập tức, di chuyển xe ra khỏi vùng ngập nước nếu có thể, sau đó liên hệ đường dây nóng **1800 400 110** hoặc Xưởng dịch vụ Ủy quyền Mercedes-Benz gần nhất để được kiểm tra.



Lưu ý: Mức lợi nước tối đa của xe không được vượt quá chiều cao khoảng sáng gầm xe (xem hình bên) và mức nước động tối đa là thấp hơn.



ASSYST PLUS & Chìa khoá điều khiển từ xa

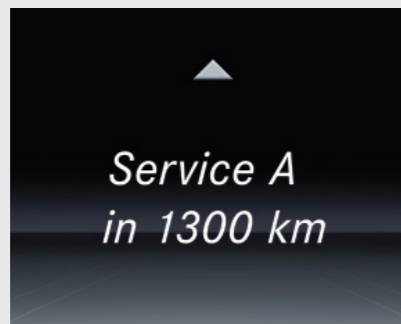
Hệ thống Bảo dưỡng Chủ động

ASSYST PLUS là hệ thống linh hoạt thông báo về các hạng mục bảo dưỡng định kỳ, được kích hoạt sau mỗi 8.000km hoặc 1 năm/lần (đối với xe ô tô con sử dụng động cơ xăng/dầu, hoặc theo cài đặt).

Hệ thống cảm biến theo dõi các thông số quan trọng, bao gồm:

- Mức dầu phanh, dầu động cơ
- Tình trạng má phanh, ắc-quy và các bộ phận hao mòn khác

Thông tin về việc hiển thị bảo dưỡng chủ động trên ASSYST PLUS được tìm thấy trong hướng dẫn sử dụng xe. Chúng tôi khuyến nghị quý khách theo dõi thông báo bảo dưỡng trên bảng đồng hồ để đảm bảo xe luôn trong tình trạng vận hành tối ưu.



Chìa khoá điều khiển từ xa

Khi nhận xe mới, quý khách sẽ được bàn giao 2 chìa khoá điều khiển từ xa. Hãy giữ chìa khoá dự phòng ở nơi an toàn để tránh bị sử dụng trái phép.

Nếu chìa khoá không mở được cửa xe hoặc khởi động động cơ, vui lòng kiểm tra:

- Tình trạng pin: Nhấn nút trên chìa để xem đèn kiểm tra pin. Nếu pin yếu, hãy thay pin mới.
- Liên hệ Xưởng dịch vụ Ủy quyền nếu chìa khoá bị hư hỏng, mất hoặc không hoạt động dù đã thay pin.

Khi cần đặt mua thêm chìa khoá, vui lòng liên hệ với Xưởng dịch vụ Ủy quyền để được hỗ trợ.



Thay thế lốp dự phòng

Thay thế lốp dự phòng

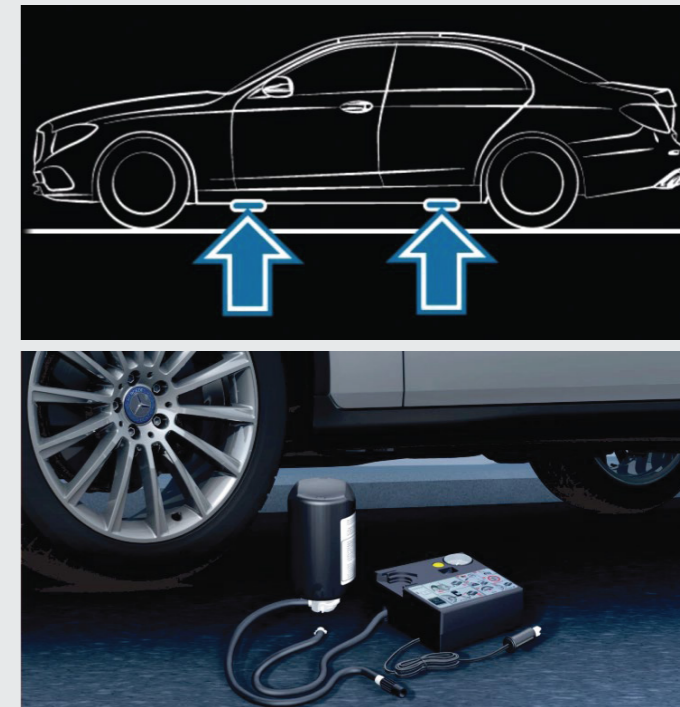
Khi cần thay thế lốp xe, vui lòng đảm bảo con đội định vị đúng vị trí. Việc đặt sai vị trí có thể khiến con đội bị đổ, bể cong hoặc gãy, gây nguy hiểm trong quá trình thay lốp.

Lưu ý:

- Lốp xe dự phòng và con đội được trang bị trong khoang sau của xe.
- Khi thay thế lốp xe và mâm nhôm bằng lốp xe dự phòng mâm sắt, vui lòng sử dụng bu lông đi kèm. Việc sử dụng bu lông không phù hợp có thể khiến lốp xe không được lắp đúng cách hoặc bị khóa chặt.

Nếu xe của quý khách được trang bị hệ thống TIREFIT, quý khách có thể sử dụng để bịt kín những lỗ thủng nhỏ trên lốp, đặc biệt tại các vị trí trên ta-lông lốp xe, ngay cả khi nhiệt độ môi trường xuống thấp đến -20°C.

Thông tin chi tiết về việc thay thế lốp, mâm xe và sử dụng TIREFIT có thể tìm thấy trong “Hướng dẫn sử dụng xe”.



Minh họa hư hỏng lốp xe/ mâm xe do các tác động bên ngoài

Hư hỏng lốp xe/ mâm xe do các tác động bên ngoài (không thuộc phạm vi bảo hành).

Những hư hỏng này xảy ra khi lốp xe hoặc mâm xe bị tác động từ bên ngoài, thường do:

- Lái xe qua vật cản, ổ gà, lề đường với tốc độ không phù hợp hoặc góc lái sai.
- Lắp đặt lốp không đúng cách, gây ảnh hưởng đến độ bền và an toàn khi vận hành.

Gãy đứt các sợi bố do va chạm

Khi lốp xe tiếp xúc với vật cản có gờ hoặc góc cạnh, sợi bố bên trong có thể bị đứt gãy, dẫn đến phù hồng lốp.

Dấu hiệu nhận biết:

- Vết phồng bất thường trên hông lốp, có hoặc không có dấu vết va chạm rõ ràng.
- Nếu tiếp tục sử dụng, nguy cơ hư hỏng nghiêm trọng có thể xảy ra, ảnh hưởng đến an toàn vận hành.

Hư hỏng này thường do tốc độ, góc tác động và kích thước vật cản. Trong nhiều trường hợp, người lái có thể chủ động tránh, nhưng cũng có tình huống bất khả kháng khi vật cản xuất hiện đột ngột.



Đối với lề đường hay vật cản, khi lái xe qua phải chạy với tốc độ thật chậm, cẩn thận và chọn góc lên thật từ. Nếu không thì việc hư hỏng lốp/mâm xe có thể sẽ xảy ra.



Hư hỏng nhìn từ bên ngoài lốp xe, các sợi bố bên trong lốp bị đứt gãy do tác nhân bên ngoài.

Minh họa hư hỏng lốp xe/ mâm xe do các tác động bên ngoài

Vết nứt hướng tâm hoặc biến dạng mâm xe do tác động bên ngoài

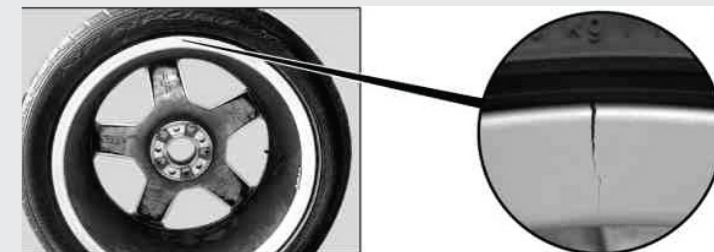
Trường hợp hư hỏng này không thuộc phạm vi bảo hành do thường xảy ra khi:

- Lái xe qua vật cản lớn.
- Lốp xe bị đâm thủng trong quá trình di chuyển (xem hình).

Lốp có thành lốp thấp ngày càng phổ biến, nhưng dễ bị tổn thương hơn khi kết hợp với áp suất lốp không đúng tiêu chuẩn. Khi lốp bị thủng hoặc va vào vật cản, mâm xe có thể bị biến dạng hoặc tiềm ẩn nguy cơ hỏng hóc.

Trong một số trường hợp, vết nứt hướng tâm có thể xuất hiện ngay lập tức hoặc chỉ lộ ra sau một thời gian vận hành dưới tải trọng thực tế.

Hư hỏng này không phải do lỗi vật liệu chế tạo mà do tác động bên ngoài, vì vậy không thuộc phạm vi bảo hành. Vì lý do an toàn, nếu lốp bị đâm thủng, quý khách nên thay thế cả lốp xe. Các sợi bố bên trong có thể đã bị hư hỏng tiềm ẩn, dù không có dấu hiệu rõ ràng bên ngoài.



Thông tin chung

Lốp xe là bộ phận duy nhất của xe tiếp xúc với mặt đường. Vì vậy, lốp xe vô cùng quan trọng để đảm bảo sự an toàn cũng như cảm giác thoải mái khi lái xe.

Đội ngũ kỹ sư của chúng tôi đã dành hơn 1.000 giờ làm việc cùng các nhà sản xuất lốp xe hàng đầu, phát triển lốp xe dành riêng cho Mercedes-Benz với mục tiêu đạt được những đặc tính ưu việt như:



Khoảng cách phanh ngắn.



Khả năng chịu nhiệt tốt.



Chống trượt nước hiệu quả.



Dễ dàng điều khiển ngay cả khi chịu tải nặng.



Cảm giác lái êm ái, giảm thiểu tiếng ồn.



Kết hợp mượt mà với các hệ thống an toàn trên xe Mercedes-Benz.

Độ sâu gai lốp và khoảng cách phanh



Độ Sâu Gai Lốp Đảm Bảo

Tạo độ bám đường hiệu quả.



Độ Sâu Gai Lốp Thấp

(dưới 3 milimet)

Nước có thể len lỏi vào giữa bề mặt tiếp xúc của lốp và mặt đường, dẫn đến khoảng cách phanh dài hơn.



Độ Sâu Gai Lốp Dưới Tiêu Chuẩn

(dưới 1.6 milimet)

Nước không thể thoát được và dồn xuống giữa lốp và bề mặt đường, khiến lốp mất đi độ bám đường, khoảng cách phanh dài hơn rõ rệt dẫn đến rủi ro mất kiểm soát xe.

Các Loại Lốp Hiện Có

Lốp xe chuyên dụng MO

Được thiết kế dành riêng cho xe Mercedes-Benz, lốp MO được sản xuất, thử nghiệm và điều chỉnh phù hợp cho từng dòng xe Mercedes-Benz.



Lốp xe chuyên dụng hiệu suất cao MO1

Lốp MO1 được sản xuất đặc biệt cho các mẫu xe AMG, với hợp chất cao su và cấu trúc vỏ được tinh chỉnh phù hợp với hệ thống treo của xe, đảm bảo độ bám đường tối ưu và phản ứng lái chính xác.



Lốp xe chuyên dụng chống xịt MOE

Được thiết kế đặc biệt cho từng dòng xe Mercedes-Benz, thành lốp MOE được gia cố cứng và vững giúp bạn có thể tiếp tục di chuyển một khoảng cách cho phép trong trường hợp không may lốp bị mất áp suất, mà vẫn duy trì sự thoải mái và an toàn cần thiết trên quãng đường phía trước.



Lốp xe chuyên dụng chống ồn MOS

Lốp MOS được thiết kế để giảm tiếng ồn khi lái xe để mang đến cho bạn trải nghiệm lái xe êm ái. Với lớp đệm độc đáo, lốp MOS hấp thụ rung động và triệt tiêu gần như toàn bộ tiếng ồn khi xe lăn bánh.



Lốp xe MOExtended

Lốp xe Mercedes Original Extended (MOE)

Lốp MOExtended (run-flat) cho phép xe tiếp tục di chuyển ngay cả khi một hoặc nhiều lốp bị mất áp suất, miễn là không có hư hỏng rõ ràng.

Nhận diện lốp MOE:

- Có ký hiệu MOExtended/MOE in trên hông lốp, bên cạnh thông tin về kích cỡ, khả năng chịu tải và chỉ số tốc độ.
- Cấu trúc thành lốp cứng vững hơn với 2 lớp cao su đặc biệt, giúp duy trì khả năng vận hành ngay cả khi lốp bị mất áp suất.

Lốp xe MOExtended chỉ có thể được sử dụng kết hợp với hệ thống chủ động cảnh báo mất áp suất lốp hoặc với hệ thống chủ động theo dõi áp suất lốp.



Nếu thông điệp cảnh báo mất áp suất lốp hiện trên màn hình hiển thị đa chức năng:

- Tuân thủ các hướng dẫn trên thông điệp hiển thị (màn hình hiển thị đa chức năng) được thể hiện trong Hướng dẫn sử dụng xe.
- Kiểm tra hư hỏng của lốp xe.

Nếu tiếp tục lái xe với lốp mất áp suất, tuân thủ các lưu ý sau:

- Khoảng cách lái xe tối đa là khoảng 50 dặm (80 km) với tốc độ không vượt quá 80 km/h, tùy thuộc vào tải trọng của xe và mức độ hư hỏng của lốp.
- Ngoài tải trọng và tốc độ của xe, khoảng cách lái xe có thể phụ thuộc vào:
 - Nhiệt độ bên ngoài
 - Điều kiện đường
 - Mức độ hư hỏng của lốp

Vận hành khi mất áp suất với lốp xe MOExtended

Vận hành khi mất áp suất lốp xe Mercedes Original Extended (MOE)

Khoảng cách lái xe

- Tùy thuộc vào điều kiện vận hành: khoảng cách có thể giảm nếu lái xe trong điều kiện khắc nghiệt hoặc tăng nếu trong điều kiện lý tưởng.
- Khoảng cách tối đa có thể lái xe là 80 km được tính từ thời điểm cảnh báo mất áp suất lốp xuất hiện trên màn hình hiển thị đa chức năng.
- Tốc độ lái xe không được vượt quá 80 km/h.

Khi thay thế một hoặc tất cả các lốp xe, cần đảm bảo:

- Sử dụng đúng kích cỡ lốp theo quy định của xe.
- Lốp thay thế phải cùng loại (MOExtended hoặc run-flat).

Lưu ý:

- Các xe xuất xưởng với lốp MOExtended không được trang bị bộ TIREFIT.
- Nếu xe của quý khách gắn lốp xe không có tính năng run-flat, chúng tôi đề nghị bạn nên trang bị thêm một bộ TIREFIT. Bộ dụng cụ TIREFIT có thể mua tại các Xưởng dịch vụ Ủy quyền của Mercedes-Benz.
- Để tìm hiểu thêm thông tin về lốp xe MOExtended, quý khách có thể tham khảo trong Hướng dẫn sử dụng xe.



Thông tin chung

Phụ tùng chính hãng Mercedes-Benz chỉ được cung cấp thông qua mạng lưới Xưởng dịch vụ Ủy quyền của Mercedes-Benz

Đây không chỉ là một cam kết về chất lượng mà còn là sự đảm bảo cho giá trị và đẳng cấp của mỗi chiếc xe mang biểu tượng ngôi sao ba cánh.

Dù xe của quý khách đã lăn bánh hàng nghìn km, phụ tùng chính hãng giúp duy trì hiệu suất vận hành, độ an toàn và sự bền bỉ vượt thời gian. Mỗi chi tiết được sản xuất theo tiêu chuẩn nghiêm ngặt, đảm bảo khả năng tương thích hoàn hảo với chiếc Mercedes-Benz của quý khách.

Dấu hiệu nhận biết phụ tùng chính hãng

Khi lựa chọn phụ tùng Mercedes-Benz, hãy kiểm tra các dấu hiệu sau trên bao bì để đảm bảo sản phẩm chính hãng với chất lượng đáng tin cậy về mặt kỹ thuật:

- Thiết kế bao bì tiêu chuẩn
- Nhân phụ tùng chính hãng
- Logo ngôi sao ba cánh đặc trưng
- Mã số phụ tùng

Mỗi phụ tùng chính hãng đều mang dấu ấn của chất lượng, được thiết kế để tương thích với từng chiếc xe để chiếc Mercedes-Benz của quý khách luôn là Mercedes-Benz.



Bình ắc-quy chính hãng Mercedes-Benz

Bình ắc-quy chính hãng Mercedes-Benz - duy trì hiệu suất tối ưu cho xe

Bình ắc-quy đóng vai trò cốt lõi trong hệ thống điện của xe Mercedes-Benz, cung cấp nguồn năng lượng ổn định để đảm bảo hiệu suất vận hành tối ưu.

- Hiệu năng vượt trội: Được thiết kế dành riêng cho các dòng xe Mercedes-Benz với động cơ mạnh mẽ và công nghệ hiện đại.
- Độ bền cao: Tuổi thọ kéo dài đáng kể so với bình ắc-quy thông thường, nhờ vào chu kỳ sạc ổn định và khả năng duy trì hóa tính tốt hơn.

Bảo dưỡng bình ắc-quy 12V

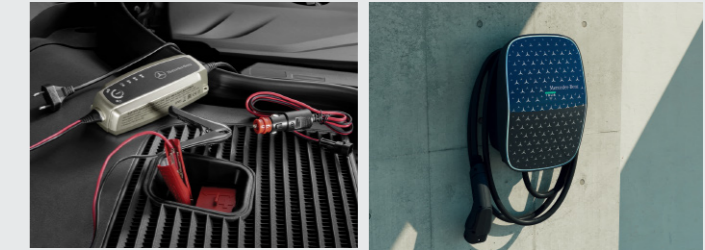
Nếu xe thường xuyên di chuyển quãng đường ngắn hoặc đỗ lâu ngày (trên 15 ngày), để tránh hư hỏng, ắc-quy cần được sạc đầy đủ bằng một trong hai cách:

- Nổ máy tại chỗ ít nhất 1 giờ để hệ thống tự động sạc ắc-quy.
- Sử dụng thiết bị sạc di động do Mercedes-Benz chấp thuận (liên hệ Xưởng dịch vụ Ủy quyền để biết thêm chi tiết).

Bảo dưỡng bình ắc-quy (pin) điện áp cao

Bình ắc-quy cho xe lai (hybrid) và xe thuần điện (battery electric vehicle) phải được kiểm tra sạc điện định kỳ (mỗi 6 tuần). Trong thời gian không hoạt động:

- Nếu mức sạc (SOC) dưới 30%, cần sạc điện đến giá trị SOC xấp xỉ 50%
- Nếu mức sạc giảm về 0%, phải sạc ngay – chậm nhất trong 14 ngày để tránh hư hỏng.



Vui lòng liên hệ Xưởng dịch vụ Ủy quyền để biết thêm thông tin về bình ắc-quy 12V.

Vui lòng liên hệ Xưởng dịch vụ Ủy quyền để biết thêm thông tin về thiết bị sạc treo tường Mercedes-Benz Wallbox Home.

Lưu ý: Nếu không tuân thủ hướng dẫn sạc, bình ắc-quy điện áp cao có thể hư hỏng. Trường hợp này không thuộc phạm vi bảo hành (vui lòng tham khảo Hướng dẫn sử dụng xe và Chứng nhận ắc-quy Mercedes-Benz).

Thông tin chi tiết

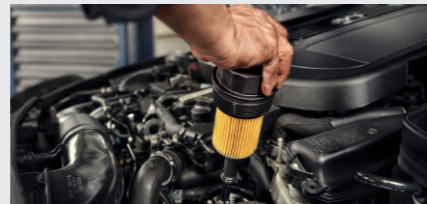
Cao su gạt nước chính hãng

- Chất lượng vượt trội, sử dụng vật liệu chất lượng và đặc tính kỹ thuật cao nhất, đảm bảo độ bền, an toàn và ổn định ở mọi tốc độ.
- Thiết kế tối ưu, tương thích hoàn hảo với độ cong kính xe, duy trì áp lực quét đồng đều, giảm thiểu tiếng ồn.
- Lớp phủ vật liệu đặc biệt, hạn chế ma sát, giúp hoạt động êm ái hơn và kéo dài tuổi thọ.
- Cảnh báo chỉ thị màu: khi chỉ báo chuyển sang màu vàng, đã đến lúc thay thế để duy trì hiệu suất tối ưu.
- Đầu nối độc quyền Mercedes-Benz giúp kết nối nhanh chóng, chắc chắn với khóa an toàn tích hợp.



Lọc dầu chính hãng

- Khả năng lọc vượt trội: Lọc được các hạt siêu nhỏ đến 0,005 mm.
- Giảm hao mòn, tăng tuổi thọ động cơ và nhiên liệu được sử dụng hiệu quả hơn.
- Khả năng lọc bụi bẩn tốt hơn 20% so với lọc dầu thông thường.
- Được làm từ những vật liệu chất lượng tốt nhất, vì vậy lọc dầu kín, chắc chắn và không bị giảm chất lượng lọc bởi tác động từ các loại dầu tổng hợp.



Má phanh & Đĩa phanh chính hãng

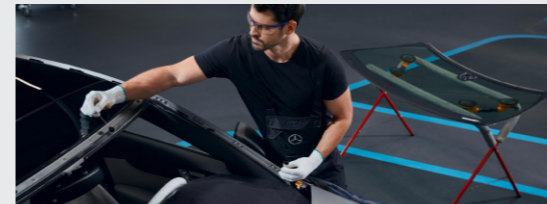
- Hiệu suất phanh tối ưu và khoảng cách dừng an toàn đảm bảo an toàn.
- Sản xuất độc quyền với các vật liệu chất lượng cao về độ cứng và độ bền cơ học.
- Cấu hình tối ưu với hệ thống điều khiển điện tử trên xe như ABS, ASR và ESP.
- Tích hợp tính năng an toàn cao, đạt được khả năng phanh tối ưu ngay cả ở nhiệt độ cao.



Thông tin chi tiết

Kính chắn gió và Keo dán kính chính hãng

- Kính chắn gió Mercedes-Benz tích hợp đồng thời hệ thống camera và cảm biến, kèm với chức năng hiển thị trên kính lái Head-Up Display, đảm bảo an toàn và hiệu quả tối ưu nhất trong việc lắp đặt.
- Với keo dán kính chính hãng, dễ sử dụng với thời gian khô ngắn (2 giờ) giúp cho việc lắp đặt nhanh hơn.
- Kính chắn gió với keo chính hãng đạt được sự cộng hưởng lên đến 30% độ cứng thân xe.
- Đáp ứng các yêu cầu đặc biệt về an toàn và môi trường của Mercedes-Benz.



Lọc gió điều hòa chính hãng

- Loại bỏ gần 100% phấn hoa, bụi bẩn và vi khuẩn, bao gồm cả các hạt ô nhiễm như amiăng, bồ hóng.
- Bộ lọc than hoạt tính hấp thụ khí độc hại và mùi khó chịu như ozon, benzen, toluene, oxit nitơ.
- Cải thiện chất lượng không khí trong khoang lái, giảm tác nhân gây dị ứng, giúp hành trình thoải mái hơn.
- Được thử nghiệm nghiêm ngặt, có khả năng chịu được nhiệt độ, băng giá và độ ẩm.



Lọc gió động cơ chính hãng

- Giúp xe vận hành tối ưu và tiết kiệm nhiên liệu tiêu thụ trong mọi điều kiện.
- Kéo dài tuổi thọ động cơ bởi chất lượng không khí đến buồng đốt được đảm bảo tốt nhất có thể, nhờ khả năng lọc tối ưu các hạt nhỏ đến 0,001 mm.
- Giảm tiếng ồn, mang lại trải nghiệm lái xe êm ái hơn.



Thông tin chung

Dầu động cơ chính hãng, công thức tối ưu – Hiệu suất vượt trội

Được phát triển bởi chính những chuyên gia chế tạo động cơ Mercedes-Benz, dầu động cơ chính hãng là lựa chọn hoàn hảo dành riêng cho xe Mercedes-Benz, giúp xe vận hành mượt mà, bền bỉ với chất lượng sản phẩm vượt trội và khả năng bôi trơn tối ưu.

- Tương thích hoàn hảo, được phát triển chuyên biệt cho động cơ Mercedes-Benz.
- Tăng hiệu suất thông qua việc giảm ma sát bên trong.
- Bôi trơn tối ưu, bảo vệ động cơ trong mọi điều kiện vận hành.
- Lưu thông dầu nhanh, đảm bảo hiệu suất ổn định cho toàn bộ động cơ.
- Có đặc tính chống lại việc giảm tuổi thọ của dầu.
- Đem lại sự an toàn và khả năng dự phòng cho các điều kiện vận hành khắc nghiệt (bao gồm nóng/ lạnh).
- Tối thiểu hao mòn và tối đa tuổi thọ động cơ.
- Tiết kiệm nhiên liệu.
- Bảo vệ môi trường thông qua các đặc tính vận hành động cơ hiệu quả.

Thay dầu định kỳ để duy trì hiệu suất tối ưu và đảm bảo độ bền cho động cơ Mercedes-Benz của bạn.



Thông tin chung

Sản phẩm vệ sinh và chăm sóc xe chính hãng

Với sản phẩm chăm sóc xe chính hãng của Mercedes-Benz, chiếc xe của quý khách luôn giữ được vẻ đẹp như mới, từ lớp sơn bóng loáng đến mâm xe lấp lánh và da bọc hoàn hảo.

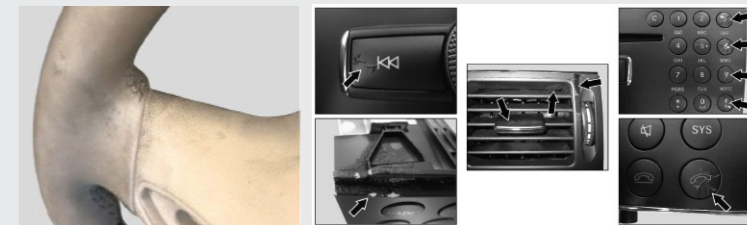
Sản phẩm chăm sóc xe chính hãng bao gồm các sản phẩm làm sạch và bảo vệ sơn, crôm, mâm xe, kính, vải hoặc da bọc và nhựa.

Được phát triển và kiểm nghiệm trên các vật liệu cao cấp của xe, mỗi sản phẩm đảm bảo sự phù hợp hoàn hảo với mọi mẫu xe Mercedes-Benz, giúp bảo vệ xe khỏi hao mòn và phai màu theo thời gian, đúng tiêu chuẩn thương hiệu ngôi sao ba cánh.

Lưu ý khi bảo quản các chi tiết nội thất

Vô lăng, ghế, tấm ốp cửa và các chi tiết nội thất khác có thể bị hư hỏng bề mặt nếu sử dụng hóa chất không phù hợp, đặc biệt là những sản phẩm chứa titan đi-ô-xít dạng nano, nước hoa hay chất khử trùng tay (xem hình minh họa).

Hư hỏng do sử dụng các sản phẩm này sẽ không được bảo hành bởi nhà sản xuất.



Hư hỏng bề mặt vô lăng do sử dụng sản phẩm chăm sóc xe không đúng.

Sản phẩm chăm sóc xe, phụ gia, nước hoa, chất tẩy rửa... không được Mercedes-Benz khuyến nghị sử dụng có thể gây hư hỏng bề mặt các chi tiết nội thất trong xe và không thuộc phạm vi bảo hành.

Thông tin chung

Phụ kiện chính hãng – Sự bảo trợ hoàn hảo cho chiếc Mercedes-Benz

An toàn là yếu tố tối quan trọng tại Mercedes-Benz, và điều này được thể hiện rõ trong từng dòng sản phẩm phụ kiện chính hãng mà chúng tôi phát triển.

Được thiết kế tỉ mỉ và kiểm nghiệm chặt chẽ bởi các kỹ sư của Mercedes-Benz, những phụ kiện này không chỉ nâng cao sự an toàn cho bạn, mà còn cho những phương tiện xung quanh trên đường.

Với thiết kế đột phá và sự chú trọng đến từng chi tiết, các phụ kiện chính hãng Mercedes-Benz góp phần hoàn thiện vẻ đẹp và chất lượng của chiếc xe, từ ấn tượng đầu tiên đến trải nghiệm lái tuyệt vời. Quý khách sẽ cảm nhận được sự khác biệt qua từng cảm giác nhìn, nghe, chạm và lái.

Về thông tin liên quan tới bộ sạc di động dành cho xe điện EQ – Flexible Charging System.

Vui lòng liên hệ Xưởng dịch vụ Ủy quyền để biết thêm thông tin chi tiết.



Thông tin chung

Bộ sưu tập Mercedes-Benz - Thời thượng và năng động. Phong cách Mercedes-Benz.

Tại Mercedes-Benz, vẻ đẹp đi đôi với chất lượng, thời thượng đi đôi với tính năng động.

Vi thể, chúng tôi cho ra đời những phong cách nổi bật độc đáo dành riêng cho quý khách. Với những thiết kế thông minh từ Bộ sưu tập Mercedes-Benz, quý khách hoàn toàn có thể tận hưởng một lối sống tinh tế và năng động mỗi ngày.

Vui lòng liên hệ Xưởng dịch vụ Ủy quyền để biết thêm thông tin chi tiết.



Thông tin chung

Bảo hiểm cho xe Mercedes-Benz (MBI) – Bảo vệ tối ưu, an tâm vận hành

Gói bảo hiểm Mercedes-Benz (MBI) là khởi đầu hoàn hảo cho hành trình an toàn, chất lượng và an tâm. Chúng tôi mang đến sự bảo vệ toàn diện với chi phí hợp lý, cùng dịch vụ bồi thường nhanh chóng, chuyên nghiệp từ các đối tác bảo hiểm hàng đầu.

Lợi ích của bảo hiểm MBI:

- Bảo hiểm trách nhiệm dân sự tự nguyện với mức đền bù cao, lên đến 11 tỷ đồng/vụ cho cả người và tài sản.
- Bảo hiểm tai nạn cho người lái và người ngồi trên xe, lên đến 500 triệu đồng/người.
- Hỗ trợ chi phí kéo xe và trải nghiệm dịch vụ đẳng cấp tại xưởng dịch vụ chính hãng Mercedes-Benz.
- Miễn phí chi phí đi lại (điều kiện áp dụng).
- Bảo hiểm xe ngập nước/thủy kích.
- Bảo hiểm mất cắp bộ phận – không giới hạn số lần mất cắp, tối đa 2 lần cho cùng một bộ phận/năm.
- Thủ tục bồi thường nhanh chóng, đơn giản, thuận tiện.



Tham khảo thêm thông tin
chi tiết chương trình tại đây

Đối tác chiến lược

BAOVIET Insurance
BẢO HIỂM BẢO VIỆT

Liberty
Insurance



Danh sách & thông tin liên hệ



Thông tin địa chỉ có thể thay đổi theo quyết định quản lý hành chính của cơ quan chức năng.

Tỉnh thành	Xưởng dịch vụ	Địa chỉ	Liên hệ
Hà Nội	Haxaco Láng Hạ	46 Đường Láng Hạ, Phường Láng, Thành phố Hà Nội	094 777 4646
	Vietnam Star Đài Tư	Lô D5-1, Khu Công Nghiệp Hà Nội - Đài Tư, Phường Phúc Lợi, Thành phố Hà Nội	(024) 3875 8999
	An Du Phạm Hùng	11 Đường Phạm Hùng, Phường Từ Liêm, Thành phố Hà Nội	0984 16 6767
	Vietnam Star Hoàn Kiếm	5 Đường Lê Thánh Tông, Phường Cửa Nam, Thành phố Hà Nội	(024) 3202 2400
Hải Phòng	An Du Hải Phòng	12 Đường Hà Nội, Phường Hồng An, Thành phố Hải Phòng	0908 02 4668
Quảng Ninh	An Du Quảng Ninh	Đường Trần Phú, Khu 4, Phường Cao Xanh, Tỉnh Quảng Ninh	033 383 1333
Nghệ An	Vinamotor Nghệ An	Ngã tư sân bay Vinh, Phường Vinh Phú, Tỉnh Nghệ An	(0238) 399 8989
Đà Nẵng	An Du Đà Nẵng	113 Đường Nguyễn Hữu Thọ, Phường Hòa Cường, Thành phố Đà Nẵng	0917 418 181
Khánh Hòa	An Du Nha Trang	Vòng xoay Cầu Bình Tân, Đường Tôn Đức Thắng, Hòn Rời 1, Phường Nam Nha Trang, Tỉnh Khánh Hòa	097 172 1279
TP. Hồ Chí Minh	Vietnam Star Chế Lan Viên	38 Đường Chế Lan Viên, Phường Tây Thạnh, TP. Hồ Chí Minh	(024) 3815 7030
	Vietnam Star Phú Mỹ Hưng	811-813 Đường Nguyễn Văn Linh, Phường Tân Hưng, TP. Hồ Chí Minh	(028) 5411 2281
	Haxaco Điện Biên Phủ	333 Đường Điện Biên Phủ, Phường Gia Định, TP. Hồ Chí Minh	(028) 3512 0026
	Haxaco Võ Văn Kiệt	2008 Đường Võ Văn Kiệt, Khu phố 2, Phường An Lạc, TP. Hồ Chí Minh	(028) 3752 8375
	Vietnam Star Bình Dương	Số 4, The Canary, Đại Lộ Bình Dương, Phường Bình Hòa, TP. Hồ Chí Minh	(0274) 379 9633
Cần Thơ	Haxaco Cần Thơ	102 Đường Cách Mạng Tháng Tám, Phường Cái Khế, Thành phố Cần Thơ	(0292) 365 6568